

Campobasso
- 10 giugno 2014 -

Presentazione del Rapporto

L'economia del Molise



BANCA D'ITALIA
EUROSISTEMA

Economie regionali

L'economia del Molise

Campobasso giugno 2014

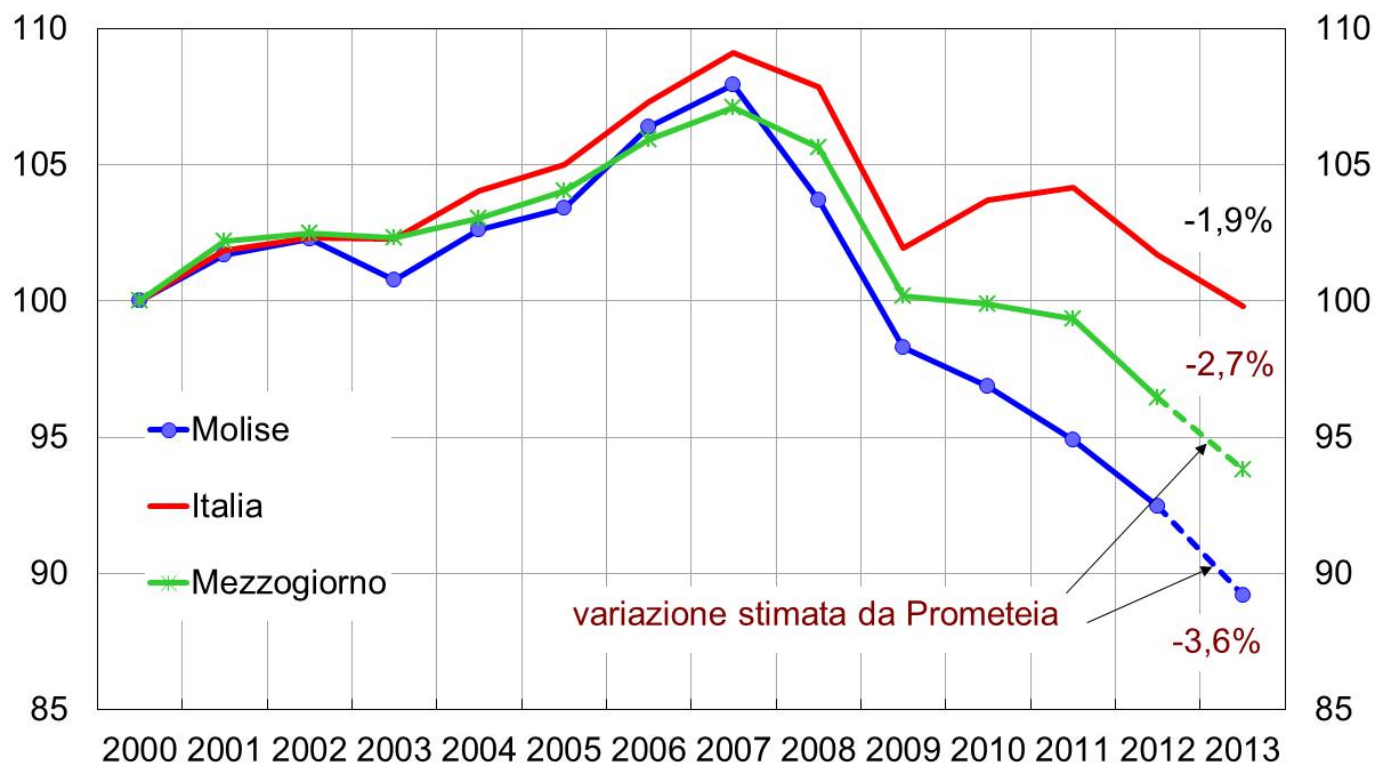
2014

14



L'economia del Molise

Prodotto interno lordo



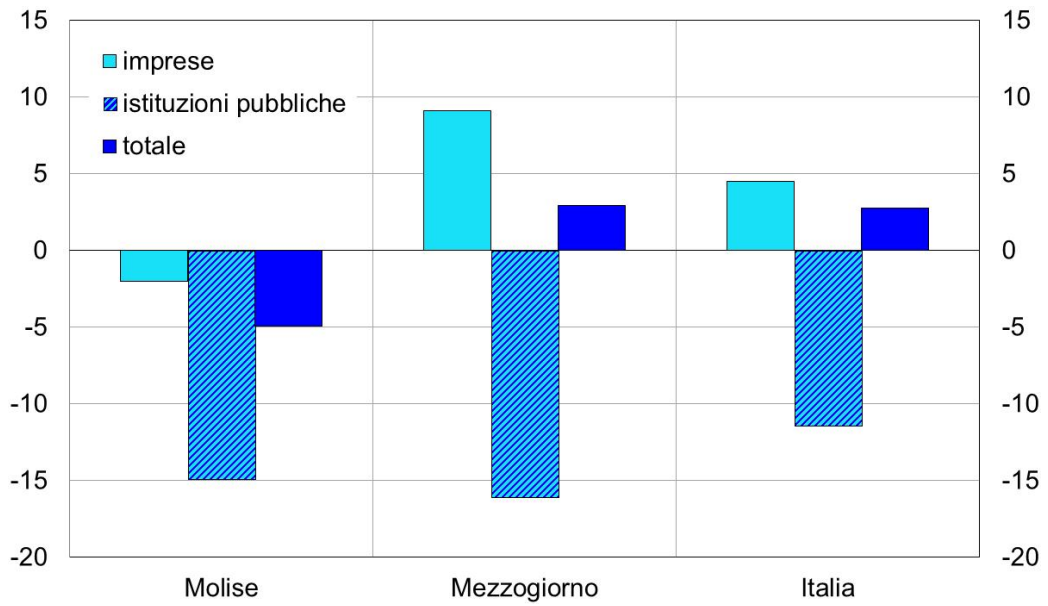
Nel 2013 l'economia molisana si è ancora contratta. Le stime di Prometeia indicano una riduzione del prodotto interno lordo del 3,6 per cento, tra le più marcate in Italia. Tale flessione segue quella, già assai pronunciata, registrata tra il 2007 e il 2012



L'economia del Molise

2001-2011

Variazione % addetti per unita giuridico-economiche

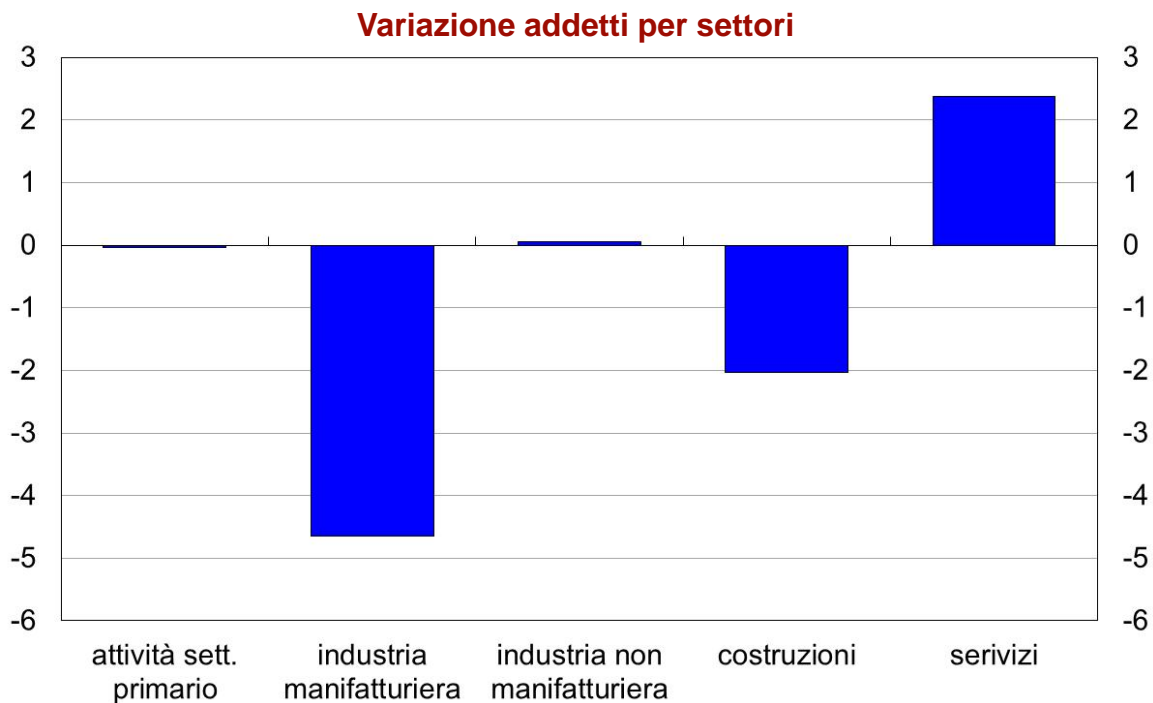


La dinamica dell'ultimo decennio

- Molise - 4.000 addetti
- Mezzogiorno + 140.000 " "
- Italia + 536.000 " "

I dati del 9° *Censimento dell'industria e dei servizi* dell'Istat mettono in evidenza le rilevanti trasformazioni intervenute nel tessuto produttivo regionale nell'arco dell'ultimo decennio

2001-2011



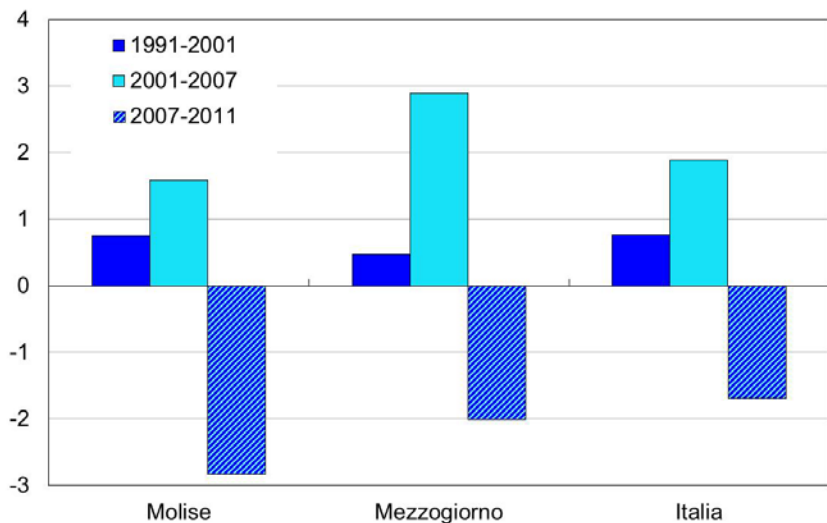
La dinamica negativa:

- è ascrivibile alla manifattura e alle costruzioni
- si è concentrata nei segmenti a più basso contenuto tecnologico
- ha risentito soprattutto del ridimensionamento dell'industria della moda

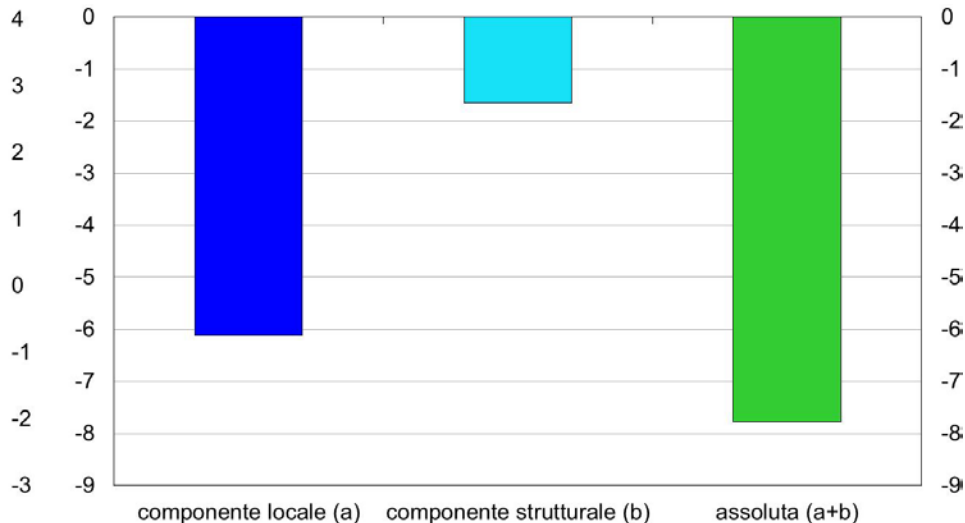
L'economia del Molise

2001-2011

Variazione % addetti alle imprese



Deviazione dalla media nazionale



La dinamica negativa:

- si è concentrata nel lungo periodo di crisi iniziato nel 2008
- ha risentito soprattutto di un peggior andamento regionale a parità di settore
- ha avvicinato la regione alla composizione media nazionale
- ha interessato anche gli addetti alle istituzioni pubbliche



L'economia del Molise

2001-2011

Addetti alle unità locali delle istituzioni pubbliche

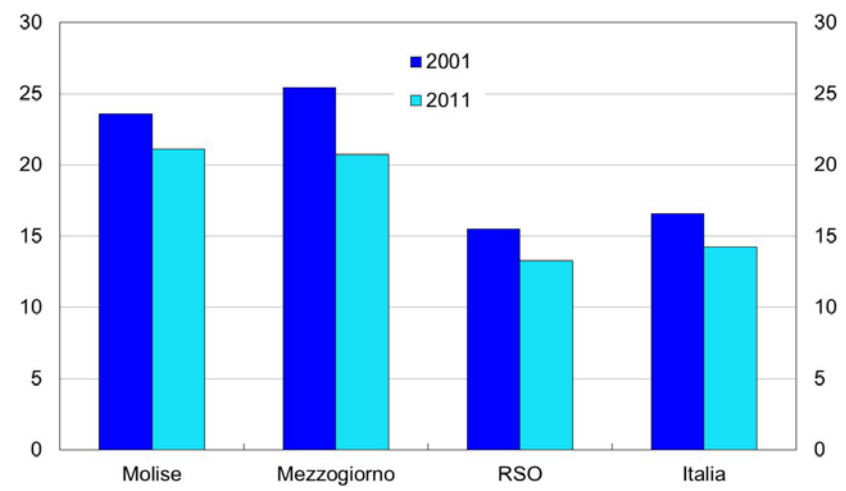
aree geografiche	Consistenza al 2011	Variazione % 2001-2011		
		Totale	di cui:	
			Amm.ni dello Stato	Altre amm.ni
Molise	17.499	-14,9	-19,4	-9,9
Mezzogiorno	1.008.010	-16,1	-20,9	-10,6
RSO	2.309.768	-12,5	-13,1	-11,9
Italia	2.842.053	-11,4	-14,1	-9,1

Nel corso del decennio, anche gli addetti alle istituzioni pubbliche hanno subito un ridimensionamento

Incidenza addetti sul totale

	2001	2011
Molise	23,6 %	21,1 %
Mezzogiorno	25,4 %	20,7 %
Italia	16,5 %	14,2 %

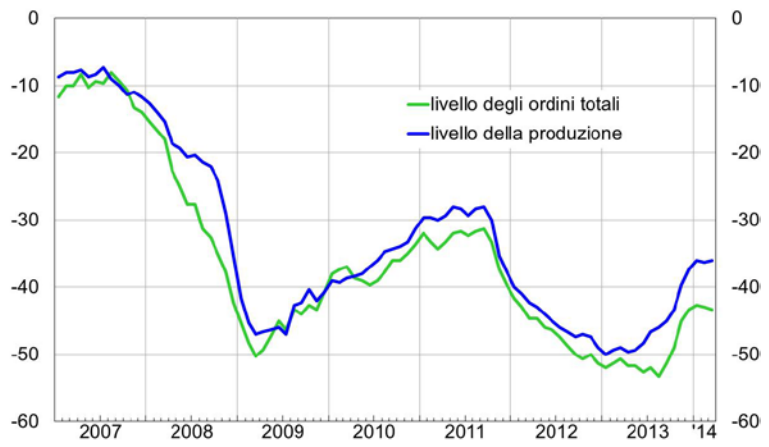
Incidenza dei dipendenti pubblici sul totale





L'industria

Il Mezzogiorno



Molise

- Valore aggiunto -7,0 %
- 2007-2012 -4,8 % in media d'anno
- Imprese attive -2,0 %
- Export -10,2 % (Sud /isole -8,7 %; Italia -0,1 %)
- Tenui segnali di miglioramento delle prospettive

Indagine della Banca d'Italia su oltre 40 imprese industriali molisane

Voci	2012		2013	
	in aumento	in diminuzione	in aumento	in diminuzione
Fatturato	33	56	35	51
Investimenti	29	40	33	44
Occupazione	16	44	12	37

L'economia del Molise

Il commercio con l'estero

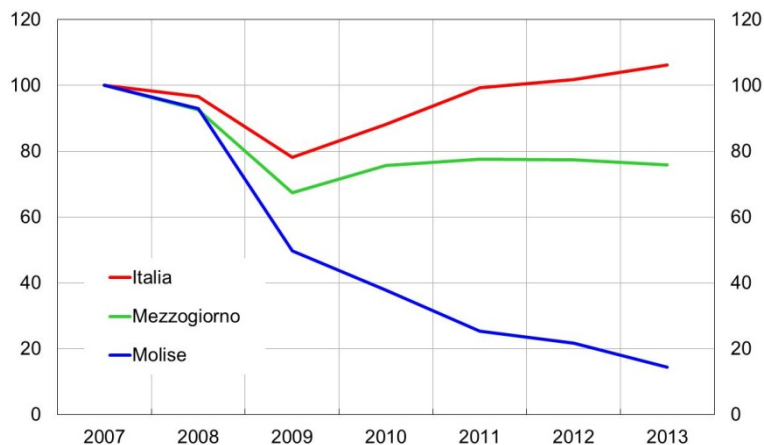
Export totale

Molise	-10,2 %
Mezzogiorno	- 8,7 %
Italia	- 0,1 %

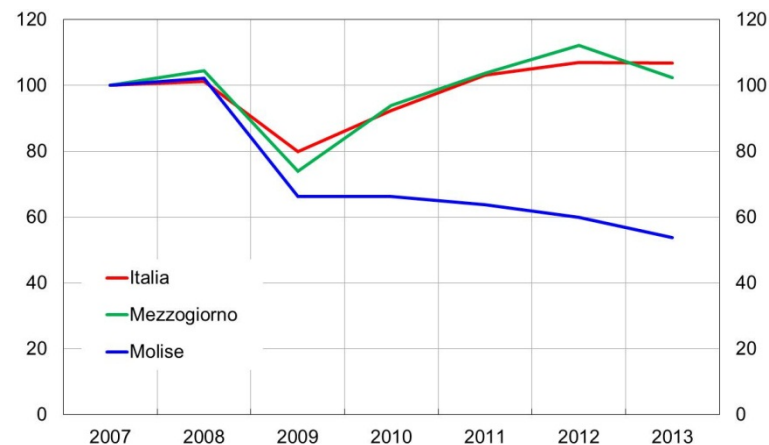
Export settori

- Prodotti chimici + 20,5 %
- Prodotti alimentari + 3,2 %
- Gomma e plastica - 35,8 %
- Abbigliamento - 33,4 %

Dinamica dell'export settore moda



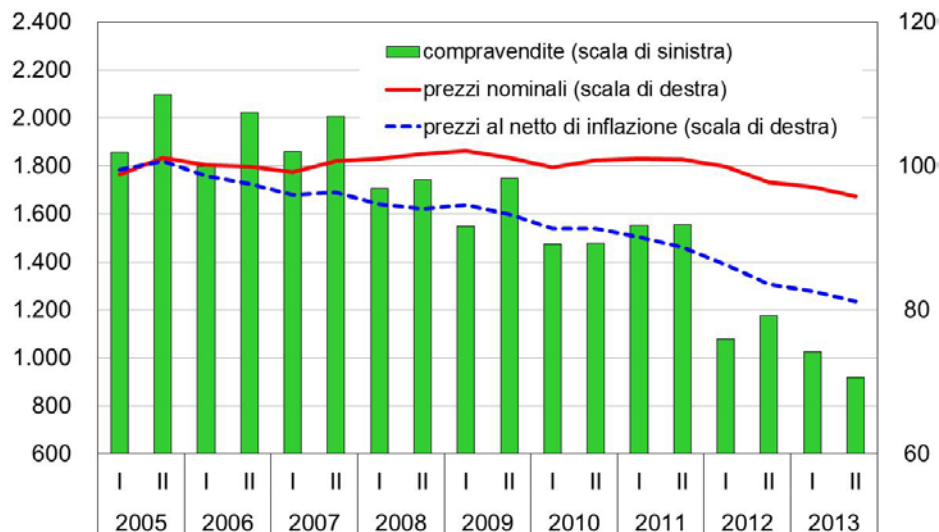
Dinamica dell'export complessivo



Le costruzioni

- Valore aggiunto -7,2 %
- 2007-2012 -3,9 % in media d'anno
- Ore complessive di lavoro -19,9 %
- Imprese attive -1,5 %

Il Mercato immobiliare



Indagine della Banca d'Italia su quasi 20 imprese edilizie molisane

Per il 2013, si conferma la contrazione dell'attività produttiva, più pronunciata nel comparto dell'edilizia residenziale



Il terziario

- Valore aggiunto -1,9 %
- Saldo negativo tra imprese iscritte e cessate sul totale (-1,0 %)
- L'indagine della Banca d'Italia sulle sole imprese dei servizi privati non finanziari indica una riduzione del fatturato

- Il commercio

- Consumi delle famiglie -2,9 %;
- Spesa per beni durevoli -6,7 %
- Immatricolazioni auto -10,2 %; -29,9 % nel 2012

- Il turismo

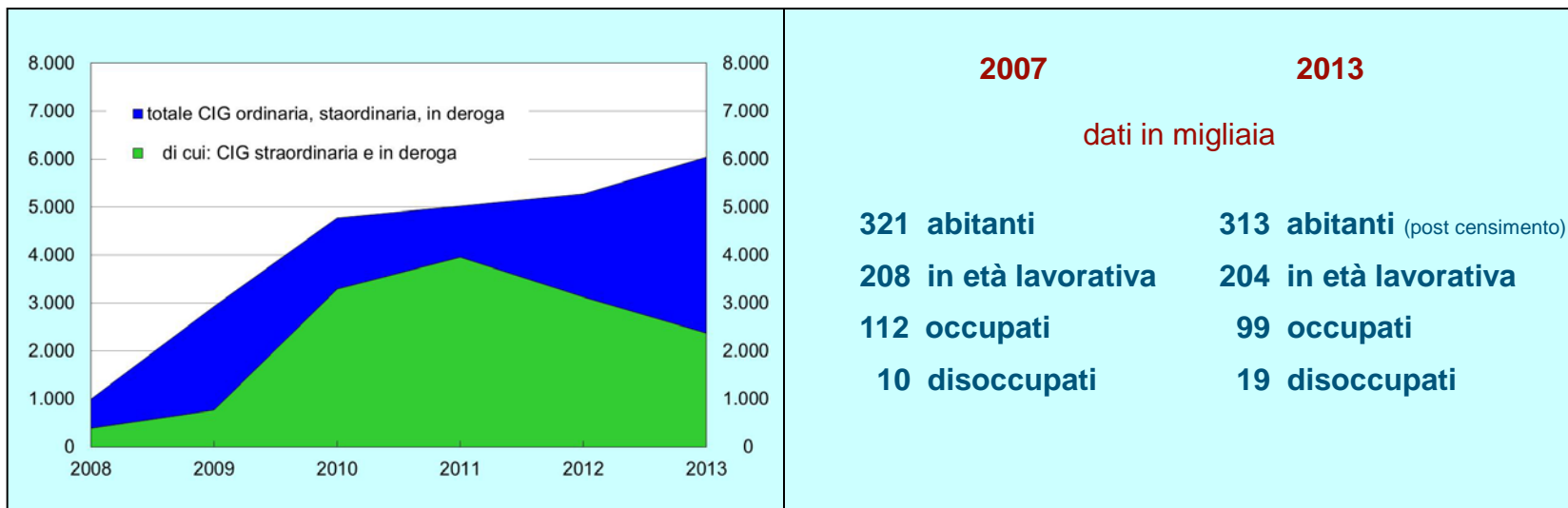
- Arrivi -18,7 %; presenze -18,2 %
- Dinamica flettente più intensa a Isernia

Le stime di Prometeia evidenziano che i consumi finali delle famiglie sono diminuiti, risentendo dell'ulteriore flessione del reddito disponibile e delle incertezze sulle prospettive occupazionali

L'economia del Molise

Il mercato del lavoro

- Occupazione -7,2 % (2012 -0,2 %)
- Industria -9,6 % Costruzioni -17,3 % Servizi -5,9 %
- CIG totale 14,6 % (2012 5,1 %)
- Netto aumento CIG ordinaria e calo di interventi straordinari e in deroga

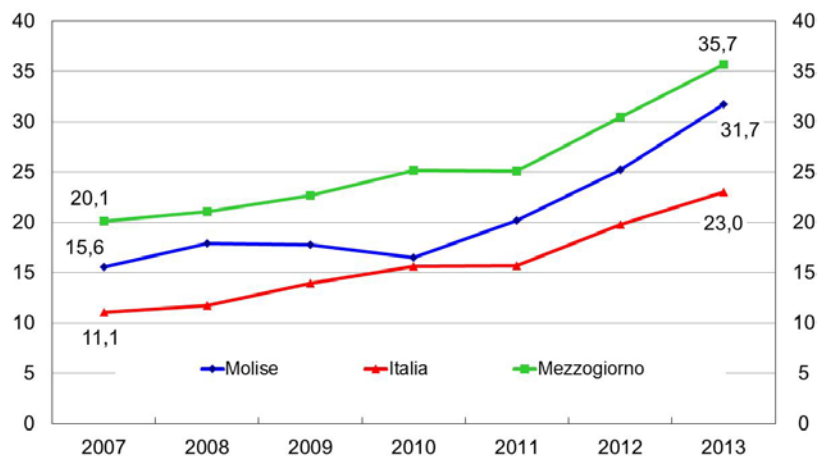


La contrazione dell'attività economica si è riflessa sui livelli occupazionali, che hanno subito un forte calo. È diminuita l'offerta di lavoro e sono aumentate le persone in cerca di un'occupazione: il tasso di disoccupazione è così ulteriormente aumentato, attestandosi su livelli storicamente elevati

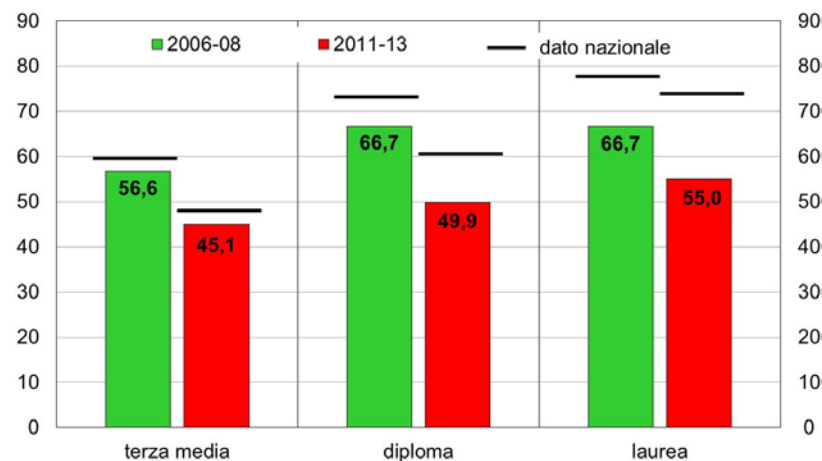
L'economia del Molise

L'inserimento lavorativo dei giovani

Tasso di disoccupazione (15-34 anni)



Tasso di occupazione giovani che hanno terminato studi



- La crisi economica ha peggiorato le prospettive occupazionali dei più giovani
- A differenza dell'Italia, il peggioramento ha riguardato tutti i livelli di istruzione
- Al calo dell'occupazione si è associato un maggior ricorso alle forme di lavoro diverse dal tempo pieno e tempo indeterminato che, a differenza dell'Italia, ha riguardato soprattutto i laureati

Il sistema universitario in Molise

Anno accademico 2012-13

- Gli iscritti all'Università del Molise erano 8.000, pari allo 0,5 % del totale nazionale
- 5.000 iscritti a corsi triennali, 2000 a corsi a ciclo unico e circa 1.000 a corsi magistrali di secondo livello
- Il 12,2 % erano la quota di studenti magistrali (16,6 % in Italia)
- 28,2 iscritti per ogni docente di ruolo (31,3 in Italia)
- Un'offerta formativa orientata soprattutto alle discipline sociali
- Dal 2003-04 al 2012-13 la quota di studenti di altre regioni è passata dal 40,8 al 42,5 %
- L'indicatore di qualità della ricerca ha valori in linea con la media nazionale e superiori rispetto al Mezzogiorno
- Produttività nell'attività di «terza missione», processi di interazione con la società civile e il tessuto imprenditoriale, superiore alla media nazionale

L'istruzione universitaria contribuisce allo sviluppo economico grazie agli effetti sull'accumulazione di capitale umano di più elevata qualità, sull'attività innovativa del sistema produttivo, sulla ricerca scientifica

*Campobasso
- 10 giugno 2014 -*

Arrivederci al prossimo anno



BANCA D'ITALIA
EUROSISTEMA

Economie regionali

L'economia del Molise

Campobasso giugno 2014

2014

14