

INFORMAZIONI GENERALI

SEDE DEL CORSO

Università degli Studi del Molise
Aula Magna "Vincenzo Cuoco" - I Edificio Polifunzionale
Viale Manzoni - Campobasso

COME ARRIVARE

Giunti a Campobasso, prendere l'uscita Vazzieri e seguire le indicazioni Università. Proseguire tenendo l'Università sulla propria destra, seguendo la strada. Al primo incrocio a sinistra, si imbecca viale Manzoni, dopo 100 mt si raggiunge la sede del corso, sulla destra. Saranno posizionate alcune locandine per indicare la direzione corretta.

PROVIDER ECM

NewClass Srl N. 2036

ECM Evento n. 75612 - Crediti n. 7

Alla manifestazione sono stati attribuiti n. 7 crediti formativi, saranno ammessi 100 medici specialisti in radiodiagnostica, radioterapia, medicina nucleare, oncologia, chirurgia generale, medici di medicina generale.

ISCRIZIONE

L'iscrizione è gratuita ma obbligatoria. Saranno ammessi n. 100 partecipanti secondo l'ordine cronologico di arrivo delle adesioni.

Essa dà diritto a:
partecipazione ai lavori scientifici
kit congressuale
coffee break
lunch

attestato di partecipazione
attestato ECM**

** Gli attestati riportanti i Crediti ECM, dopo attenta verifica della partecipazione e dell'apprendimento, saranno disponibili dopo 45 giorni dalla chiusura dell'evento ed inviati agli aventi diritto. L'iscrizione si attua compilando ed inviando la scheda prevista, via mail o via fax, alla Segreteria Organizzativa o, diversamente, collegandosi al sito www.newclass.it

Segreteria Scientifica

A. D'Andrea, N. Maggialelli, A. Reginelli, A. Russo, M. Zappia

Segreteria

Michelangelo Latessa
Tel. 0874.404726 - E-mail: latessa@unimol.it

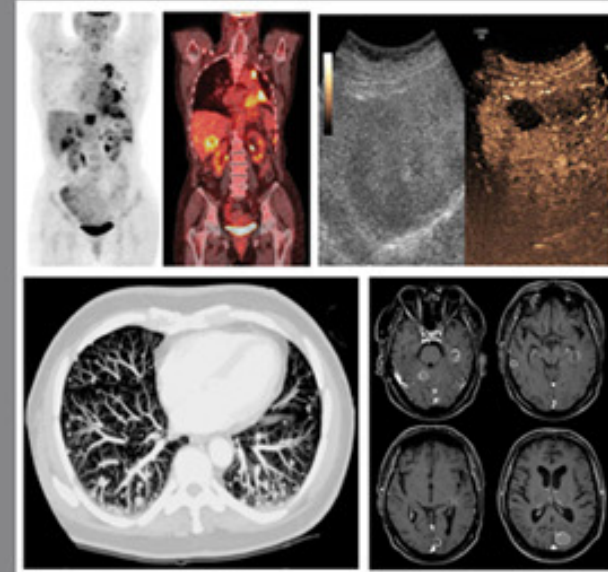
Segreteria Organizzativa

NEW CLASS srl
Parco Comola Ricci, 125 - 80122 Napoli
Tel 081 19560140 - Fax 081 19364427
info@newclass.it - www.newclass.it

Stampa ARTELIN - Napoli 338.444.02.36



Diagnostica per Immagini in Oncologia: le Metastasi



Campobasso, 15 Novembre 2013

Responsabile Scientifico
Prof. Luca Brunese



PROVIDER ECM n. 2036 **NewClass** srl

Diagnostica per Immagini in Oncologia: le Metastasi

Campobasso, 15 Novembre 2013

ANGELELLI G.
BARONE G.
BITI G.P.
BRUNESE L.
CALLIADA F.
CAPPABIANCA S.
CARANCI F.
CARRAFIELLO G.
CATALANO C.
D'ERRICO GALLIPOLI A.
DE FILIPPO M.
DE RIMINI M.L.
FALETTI C.
FLORIS R.
GENOVESE E.A.
GIGANTI M.
GIOVAGNONI A.
GRASSI R.
GRASSO GM.
IACOBUCCI L.
LIVI L.
MASCIOCCHI C.
MAURIZI ENRICI R.
MAZZEI M.A.
MUTO R.
ORLACCHIO A.
PALMIERI G.
PALUMBO B.
ROTONDO A.
RUBINI G.
SCHILLACI O.
SCIALPI M.
STABILE JANORA AA.
TOMBOLINI V.

Bari
Campobasso
Firenze
Campobasso
Pavia
Napoli
Napoli
Varese
Roma
Napoli
Parma
Napoli
Torino
Roma
Cagliari
Ferrara
Ancona
Napoli
Campobasso
Campobasso
Firenze
L'Aquila
Roma
Siena
Napoli
Roma
Campobasso
Perugia
Napoli
Bari
Roma
Perugia
Bari
Roma

9.00 Inaugurazione e Saluto delle Autorità

G. Palmieri
 Rettore Unimol

P. Di Laura Frattura
 Presidente Regione

GM. Grasso
 Direttore Dip. Medicina Unimol

A. D'Errico Gallipoli
 Presidente Sez. Diagnostica per Immagini in Oncologia

G. Barone
 Presidente Ordine dei Medici di Campobasso

L. Iacobucci
 Presidente Gruppo Regionale SIRM Molise

9.20 Il Saluto del Presidente SIRM

C. Faletti

9.30 Perché una sezione di Diagnostica per Immagini in Oncologia

A. Rotondo

9.45 Colonna Vertebrale e Scheletro

Presidente:
C. Masciocchi
Moderatori:
A. D'Errico Gallipoli - O. Schillaci

Colonna Vertebrale - F. Caranci
Scheletro - E.A. Genovese
Medicina Nucleare - M. Giganti
Radioterapia - R. Maurizi Enrici

11.30 Coffee Break

12.00 Encefalo e Polmone

Presidente:
GP. Biti
Moderatori:
R. Muto - A. Orlacchio

Encefalo - R. Floris
Radioterapia - V. Tombolini
Polmone - M. De Filippo
Medicina Nucleare - B. Palumbo

13.30 Lunch

14.30 **Fegato**
Presidente:
G. Angelelli
Moderatori:
A. Giovagnoni - R. Grassi

Fegato US - F. Calliada
Fegato TC-RM - C. Catalano
Terapia Interventistica - G. Carrafiello
Radioterapia - L. Livi

16.00 Open coffee

16.00 **Miscellanea**
Presidente:
A. Sodano
Moderatori:
S. Cappabianca - M. Scialpi

Linfomi - M.A. Mazzei
Linfomi MN - M.L. De Rimini
Metastasi - AA. Stabile Janora
Metastasi MN - G. Rubini